



ILUMINAÇÃO EXTERIOR ENCASTRAR

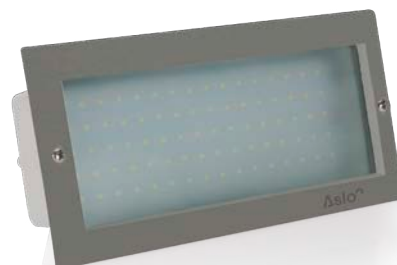
APLIQUE DE MURO

Ref.^a

ASAMEL2411850I



SMD
2835



APRESENTAÇÃO

A iluminação exterior de encastrar te como função primordial iluminar mas também criar ambiência ao espaço envolvente. A estética assume, assim, um papel fundamental e, para isso, a escolha dos materiais e a localização do applique não podem ser deixados de lado.

Áreas de aplicação

Instalação em paredes/muro/escadas.

DADOS TÉCNICOS

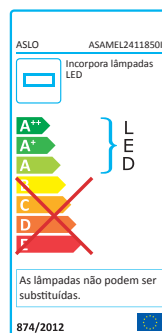
Dados elétricos

Potência nominal (W)	8
Tensão nominal (V)	110 – 240
Tipo de corrente	AC
Fator de potência (λ)	> 0,9
Frequência (Hz)	50 – 60

Dados fotométricos

Temperatura de cor (K)	5000 (Branco frio)
Fluxo luminoso (Lm)	500
Rendimento luminoso (Lm/W)	76.32
Intensidade Luminosa Máx. (cd)	260.4
Eficiência energética	A+

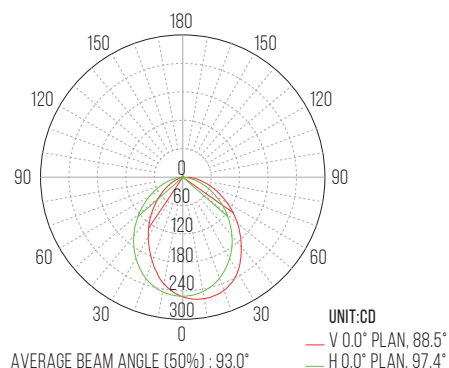
Etiqueta EE (Eficiência energética)



Índice de reprodução de cor (Ra) > 70



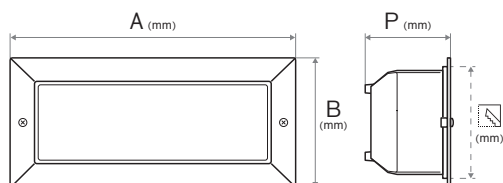
Curva de distribuição



Dados luminotécnicos

Ângulo de abertura 120°

Dimensões e peso



Largura A (mm)	244
Altura B (mm)	110
Profundidade P (mm)	80
Corte (mm)	230X90
Peso (Kg)	0,85

Materiais

Corpo	Aço Inoxidável AISI 304
Difusor	Vidro

Cores

Corpo	Cinzentos (Inox)
Difusor	Incolor

Equipamento

Chip LED	SMD 2835
----------	----------

Expectativa de vida

Tempo de vida (h)	30.000
Número de ciclos (liga desliga)	15.000

Montagem

Espaço	Exterior
Tipo	Encastrar
Local	Parede/muro

Características

Dimável	Não
---------	-----

Normas e certificações

Tipo proteção (IP)	54
Classe de isolamento	I
Normas	CE / RoHS

ACESSÓRIOS

Driver	Incluído
Ref. ^a ASDASAMEL	5604612689049
Placa PCB	Incluído
Ref. ^a ASPPCBLR850	5604612682033
Caixa de encastrar	Não Incluído
Ref. ^a ASCEA	5604612116330

DADOS LOGÍSTICOS

Código (EAN)

Ref. ^a ASAMEL2411850I	5604612116330
----------------------------------	---------------

Descrição

Aplique de muro Retangular 8W Encastrar

Caixa

Nº peças por caixa	30
--------------------	----